

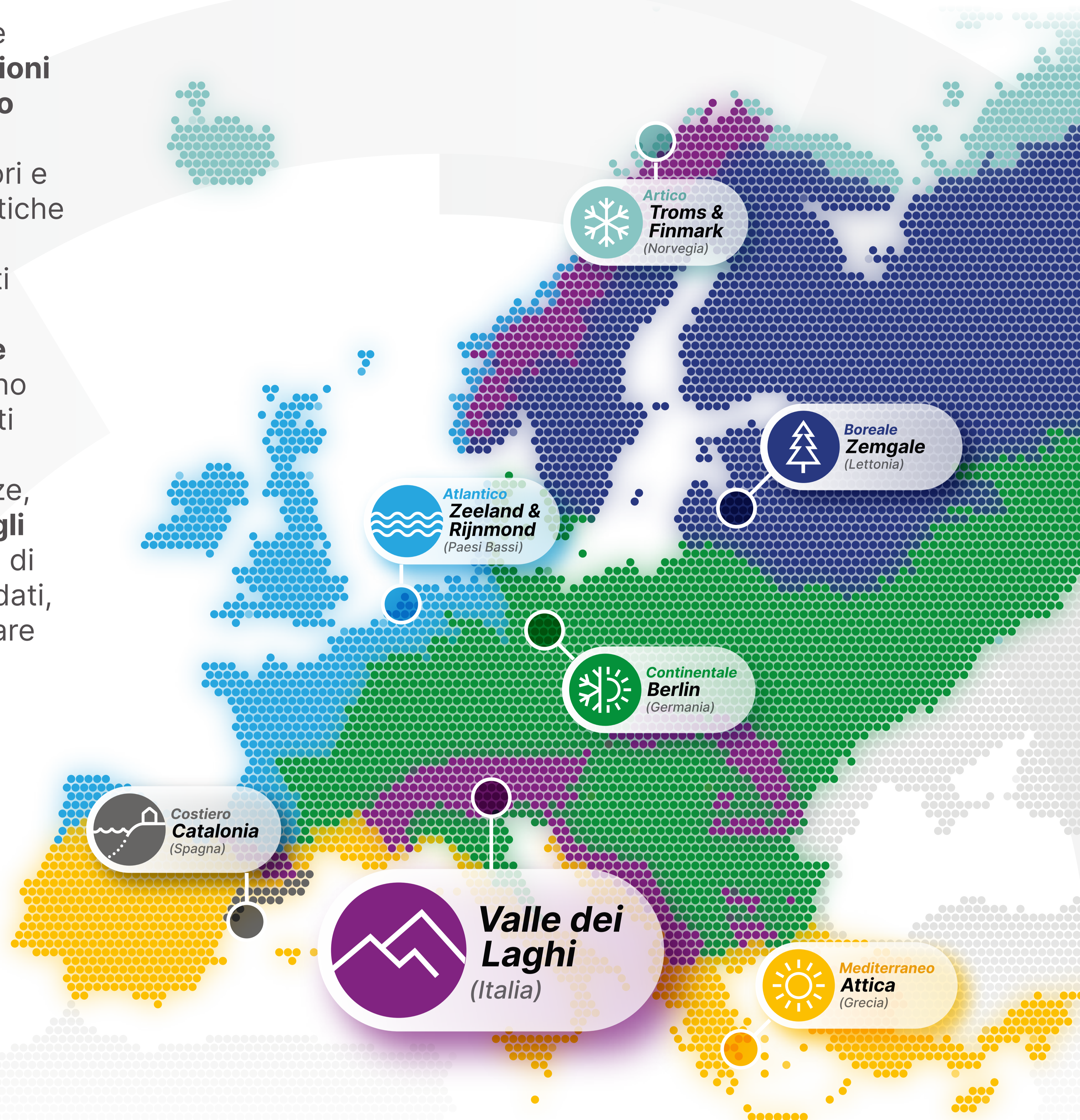


IMPETUS

Trasformare gli impegni climatici in azioni concrete

Caso studio Montano

Il progetto **IMPETUS** vuole sviluppare e testare **soluzioni innovative di adattamento ai cambiamenti climatici**, coinvolgendo diversi settori e attori in 7 regioni bioclimatiche europee. Queste soluzioni sono integrate nei contesti locali e promosse per **l'implementazione in altre regioni europee** che stanno affrontando rischi e impatti climatici simili. Tramite la condivisione di conoscenze, la **co-progettazione con gli attori locali** e la creazione di un ecosistema digitale di dati, il progetto mira a supportare i processi decisionali per rafforzare la **resilienza** di territori e comunità.



Criticità



Scarsità idrica e mancanza di azioni preventive per gestirla



Perdita di tradizioni locali in ambito agricolo e di patrimonio culturale



Conflitti nell'utilizzo dell'acqua



Aumento della frequenza degli eventi estremi e relativi danni economici e sociali

Soluzioni di Adattamento



Sviluppo di un sistema di supporto alle decisioni per la gestione sostenibile e integrata della risorsa idrica, per affrontare situazioni di scarsità d'acqua



Analisi di prodotti assicurativi innovativi per limitare le perdite economiche dovute agli impatti dei cambiamenti climatici



Attivazione del patrimonio culturale (materiale e immateriale) per migliorare la resilienza ai cambiamenti climatici della comunità



Miglioramento delle pratiche di gestione e valutazione del rischio climatico attraverso l'applicazione dell'approccio partecipativo delle Catene di Impatto

Scopri di più



climate-impetus.eu



[ClimateImpetus](#)



[climate-impetus](#)

Partner Coinvolti

eurac
research



Design by ESCI



Questo progetto è finanziato dal programma di ricerca e innovazione Horizon 2020 dell'Unione Europea secondo l'accordo di sovvenzione No 101037084.